



Żyj, poznawaj,  
rozwijaj się

# Woda – podstawa życia

ĆWICZENIA

szkoła podstawowa, klasy 4–6





**Żyj, poznawaj,  
rozwijaj się**

PATRON HONOROWY PROGRAMU: MINISTER EDUKACJI NARODOWEJ



MINISTER  
EDUKACJI  
NARODOWEJ

PATRONAT HONOROWY PODSEKRETARZA STANU W MINISTERSTWIE ŚRODOWISKA,  
GŁÓWNEGO KONSERWATORA PRZYRODY JANUSZA ZALESKIEGO



MINISTERSTWO  
ŚRODOWISKA

PARTNERZY PROGRAMU:

**P&G**



Materiały stworzone w ramach programu „P&G. Żyj, poznawaj, rozwijaj się.”, pozytywnie zaopiniowane przez doradców metodycznych nauczania przedszkolnego, wczesnoszkolnego i szkoły podstawowej.

**Zespół redakcyjny:**

Katarzyna Dulińska, Anna Jarocińska, Justyna Niewolewska, Marta Szczypek, Natalia Mileszyk

**Redakcja merytoryczna:**

Dorota Luberda

**Opracowanie graficzne i skład:**

Barbara Sadowska

**Okładka i ilustracje:**

Barbara Sadowska

**Korekta:**

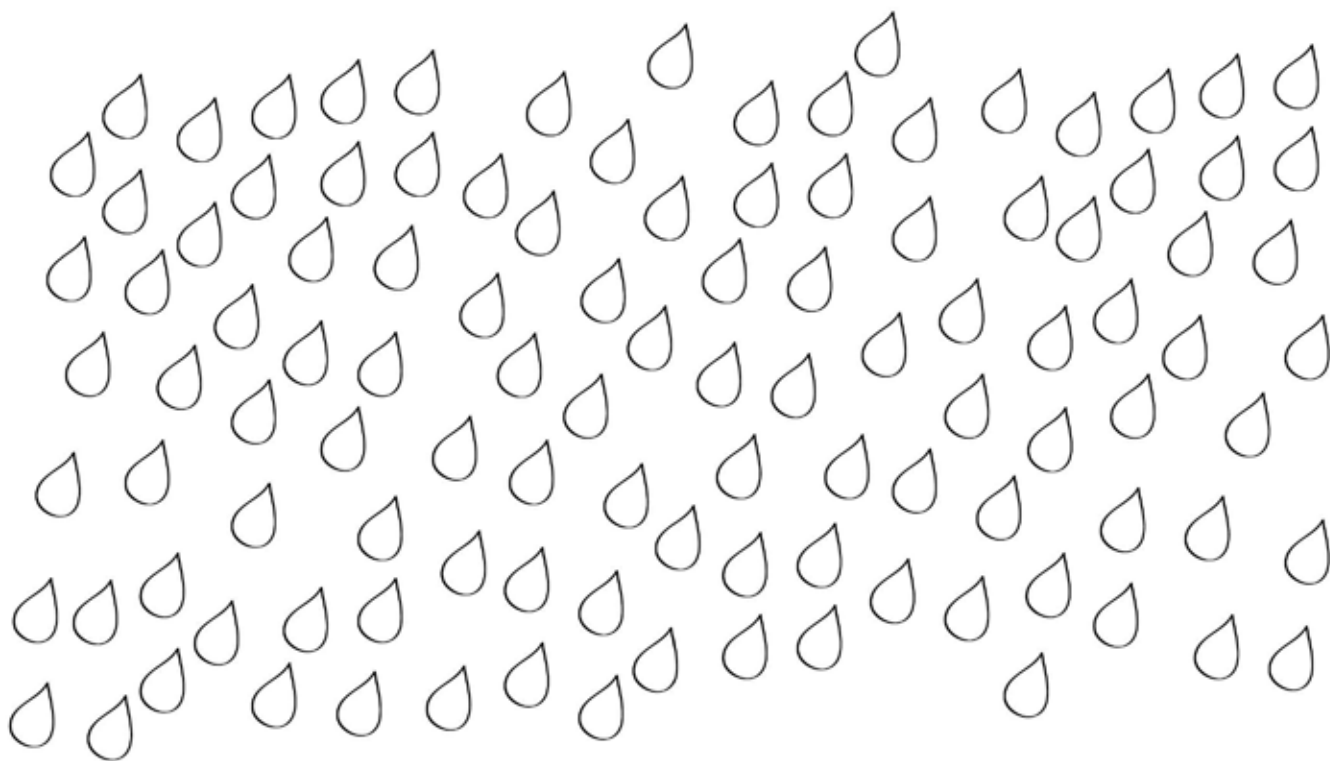
Magdalena Lis-Micek

Fundacja Nasza Ziemia, ul. Hoża 3 m. 5, 00-528 Warszawa, [www.naszaziemia.pl](http://www.naszaziemia.pl)  
Warszawa 2010

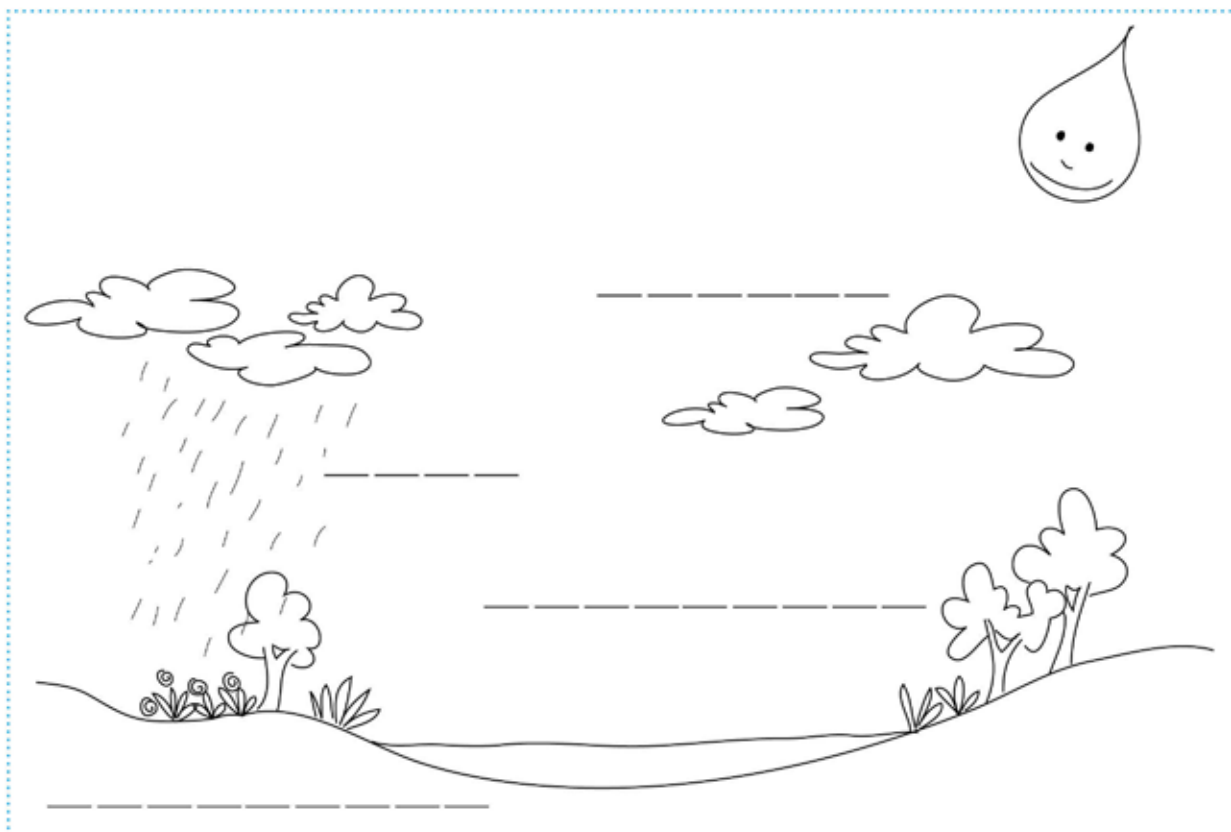
**ISBN 978-83-906300-8-3**

## Woda wokół nas

1. Woda słona stanowi aż 97% wszystkich zasobów wody na świecie! Wiedząc, że jedna kropelka to 1%, pokoloruj na niebiesko zasoby wody pitnej, czyli słodkiej, oraz na dowolny inny kolor zasoby wody słonej. Jak sądzisz, wody pitnej jest dużo czy mało?



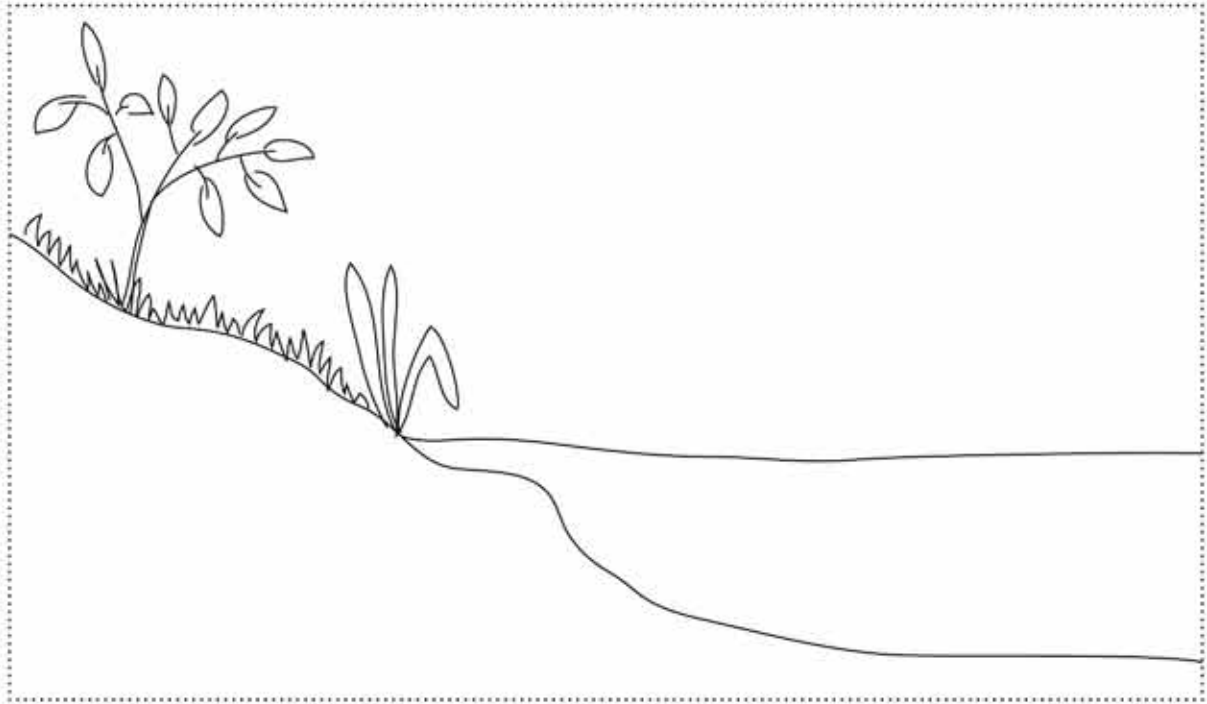
2. Poniższy rysunek opowiada historię pewnej kropli wody. Uzupełnij historię brakującymi nazwami, narysuj kolorowe strzałki oraz pokoloruj obrazek.





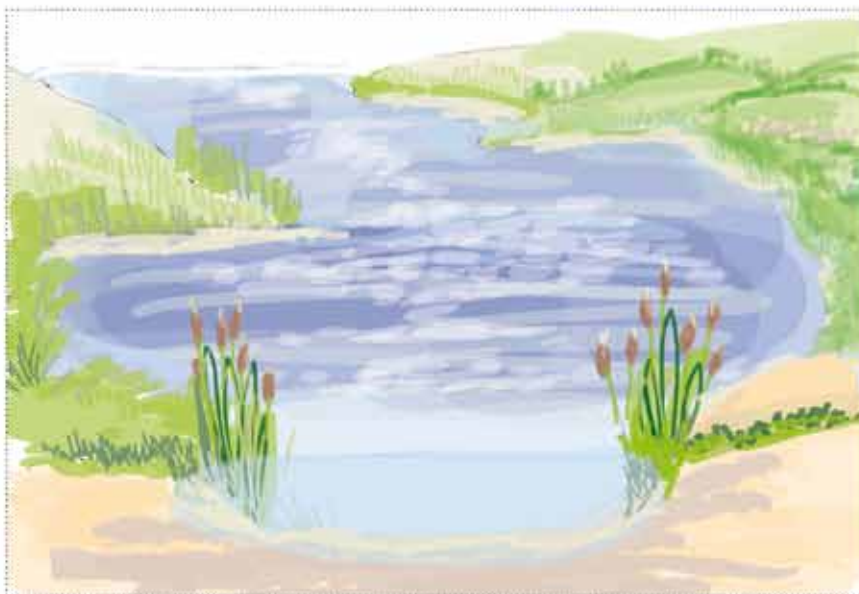
## Wodna fauna i flora

1. Poprowadź zwierzęta oraz rośliny do stref, w których rosną. Następnie obwiedź kolorem zielonym te, które żyją na brzegu, żółtym – te, które możemy spotkać w wodzie i na brzegu, a niebieskim te, które żyją tylko w wodzie. Znajdź te gatunki w atlasie, podpisz, jak się nazywają.



2. Wybierz jedno ze zwierząt żyjących w środowisku wodnym, które dziś poznałeś. Narysuj na osobnej kartce, jak wyobrażasz sobie idealny dom tego zwierzęcia. Pamiętaj, żeby sprawdzić, jaki dom zazwyczaj buduje wybrane przez siebie zwierzę.

3. Połącz w pary zwierzę lub roślinę z siedliskiem, w którym występuje.



4. Wypisz cztery gatunki zwierząt lub roślin, które są związane ze środowiskiem wodnym i są objęte ochroną. Przy każdym gatunku napisz jedną cechę charakterystyczną, którą uznasz za najbardziej interesującą – ciekawostkę.

1. ....  
 .....  
 .....



2. .... - .....

.....

.....

3. .... - .....

.....

.....

4. .... - .....

.....

.....

## Zagrożenia wód

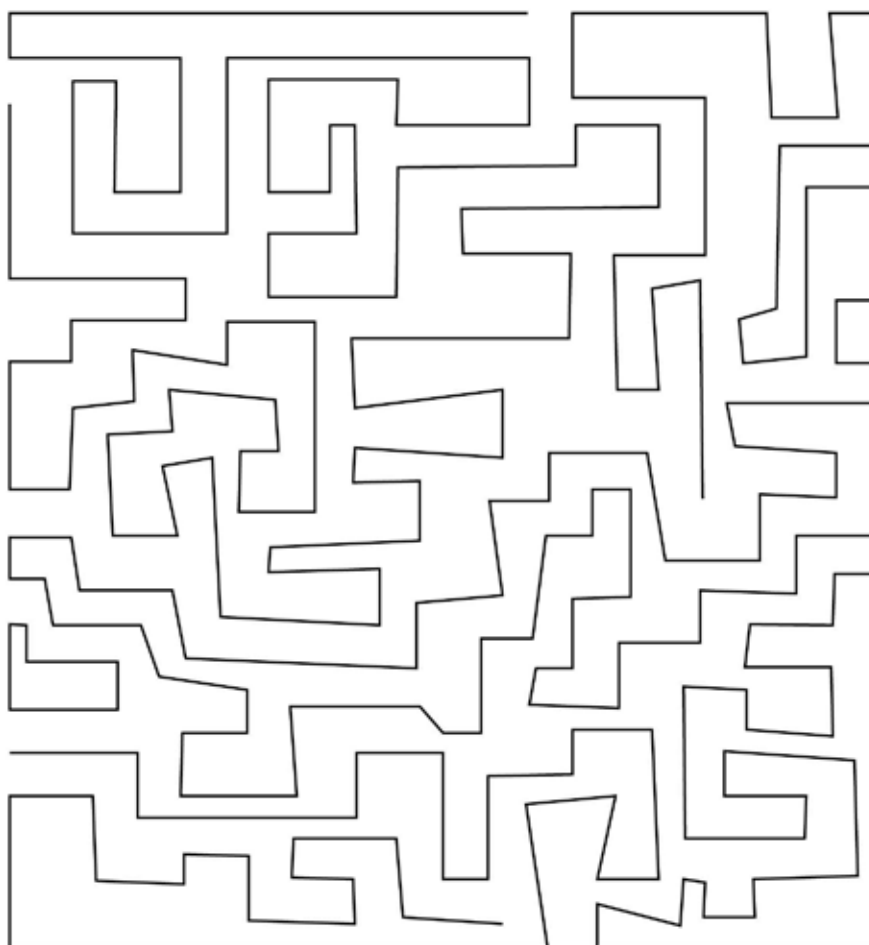
1. Narysuj na osobnej kartce kilka obrazków pokazujących, jak ty w domu dbasz o wodę i jak ją oszczędzasz.
2. Wklej na osobnej kartce obrazki z gazet, ulotek lub wydruków, przedstawiające krajobrazy z wodą w roli głównej, które ci się spodobały. Spróbuj wybierać takie, które pochodzą z Polski.
3. Czy podczas waszego spaceru po okolicy zauważyliście śmieci w pobliżu wody? Zaprojektujcie tabliczki, które powiesicie w tych miejscach i które poinformują ludzi, że nie wolno tutaj zostawiać śmieci.
4. Dowiedz się, czy w twojej miejscowości lub w okolicy znajduje się oczyszczalnia ścieków. Zapisz jej adres oraz narysuj mapkę „Jak trafić do oczyszczalni ścieków”.

.....

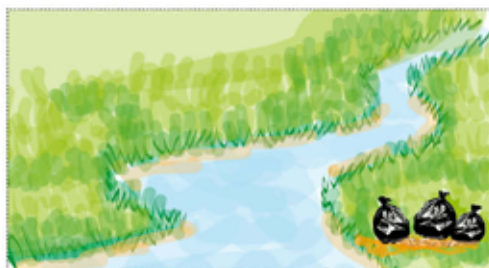


## Dbamy o wodę

1. Przeprowadź zanieczyszczoną wodę z domu do oczyszczalni ścieków najkrótszą drogą.



2. Obwiedź zieloną obwódką te symbole, które wiążą się z oszczędzaniem wody i jej ochroną.



3. Wykreśl nazwy gatunków, które znajdziesz nad wodą, a pozostałe litery utworzą hasło. Wyrazów szukaj w poziomie, pionie i wspak.

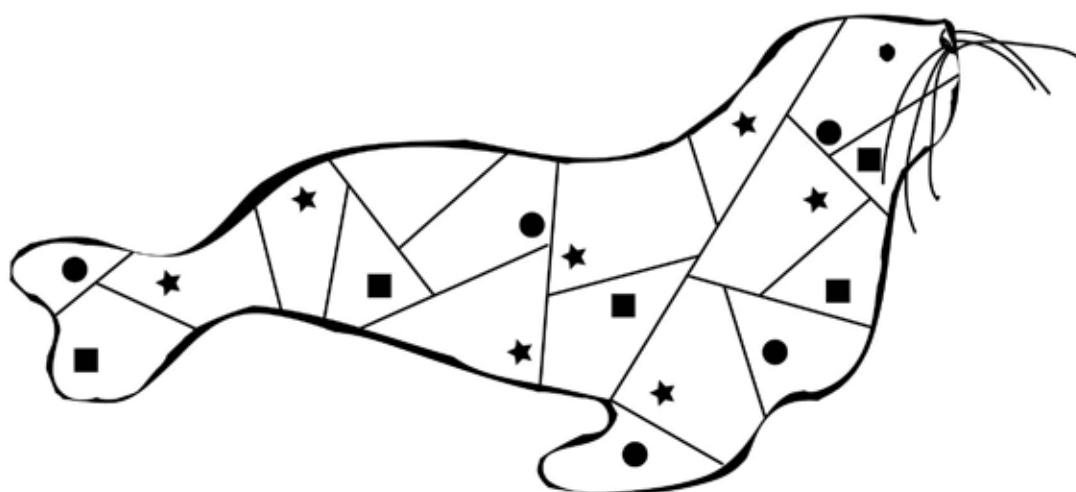
S	Z	C	Z	U	P	A	K
D	B	G	R	Ą	Ż	E	L
A	O	K	O	Ń	J	O	I
W	Y	D	R	A	W	K	N
A	K	R	A	Z	C	O	M
O	B	Ó	B	R	D	Ń	Ę

Hasło: \_\_\_\_\_ !

## Morze Bałtyckie

1. Spróbuj znaleźć informacje o legendzie, która tłumaczy, dlaczego woda w morzu jest słona. Na osobnej kartce narysuj komiks do tej legendy.

2. Pokoloruj obrazek według podpowiedzi obok.



### LEGENDA

- ★ błękitny
- szary
- jasnobrązowy



3. Połącz ze sobą po kolei kropki, a zobaczysz, kogo można spotkać nad morzem. Pokoloruj obrazki.



4. Wczuj się w rolę przewodnika! Zaplanuj wycieczkę po Słowińskim lub Wolińskim Parku Narodowym. Zastanów się, jakie miejscowości można zwiedzić, co tam zobaczyć? Jakie cenne przyrodniczo miejsca można odwiedzić, jakie zwierzęta i rośliny są charakterystyczne właśnie na tych terenach? Zaplanuj także nazwę dla swojej wycieczki oraz rysunek, który mógłby ją zareklamować w folderze dla turystów. Możesz również wymyślić rymowane hasło reklamowe, które zachęci przyszłych podróżników!



# POMAGAJMY ZIEMI CODZIENNIE

## Oszczędzajmy wodę

- włączaj pełną pralkę i zmywarkę
- myjąc twarz lub zęby, zakręcaj wodę
- korzystaj z prysznica zamiast z wanny
- napraw kapiące krany i dobrze je zakręcaj
- zmywając dużo naczyń, korzystaj z miski z płynem do mycia i płucz je pod niewielkim strumieniem wody
- nie wyrzucaj śmieci do rzeki ani na jej brzeg

## Nie marnujmy energii

- wymień żarówki na energooszczędne
- gaś światło w pomieszczeniach, w których nie przebywasz
- zmień sprzęt AGD na ekonomiczny
- wyłączaj nieużywane urządzenia z trybu uśpienia
- zadbaj o szczelność okien w swoim domu
- wyłączaj ładowarki z prądu, jeśli ich nie używasz
- gotuj tyle wody w czajniku, ile potrzebujesz
- ociepl swój dom
- nie zasłaniaj grzejników
- wietrz pomieszczenie szybko i intensywnie
- obniż temperaturę w domu

## Wybierajmy transport publiczny

- krócej stoisz w korkach lub nie stoisz w nich wcale
- nie musisz szukać miejsca do parkowania i zastanawiać się, na jak długo masz opłacony czas za parkowanie
- robiąc krótkie spacerki – dbasz o zdrowie
- korzystanie z transportu publicznego jest tańsze niż użytkowanie samochodu

## Na zakupy z własną torbą

- jest trwalsza
- możesz z niej skorzystać wiele razy

## Segregujmy odpady

- papier zadrukowany jednostronnie można użyć ponownie
- z przetworzonego metalu, plastiku, szkła, papieru można wyprodukować nowe przedmioty
- papier z makulatury to oszczędzone drzewa oraz mniej zużytej wody, a do tego mniej zanieczyszczone środowisko
- jeśli wyrzucasz śmieci – zmniejszaj ich objętość, na przykład zgniatając butelkę lub karton
- baterie wrzucaj do odpowiednich pojemników – jest to odpad niebezpieczny; ponadto z baterii można odzyskać metale szlachetne
- dbając o to, by śmieci były posegregowane i przetworzone, zmniejszasz ich ilość w środowisku





**Żyj, poznawaj,  
rozwijaj się**

Produkcja materiałów sfinansowana  
ze środków programu „P&G. Żyj, poznawaj, rozwijaj się.”

[www.pgrozwija.pl](http://www.pgrozwija.pl)